

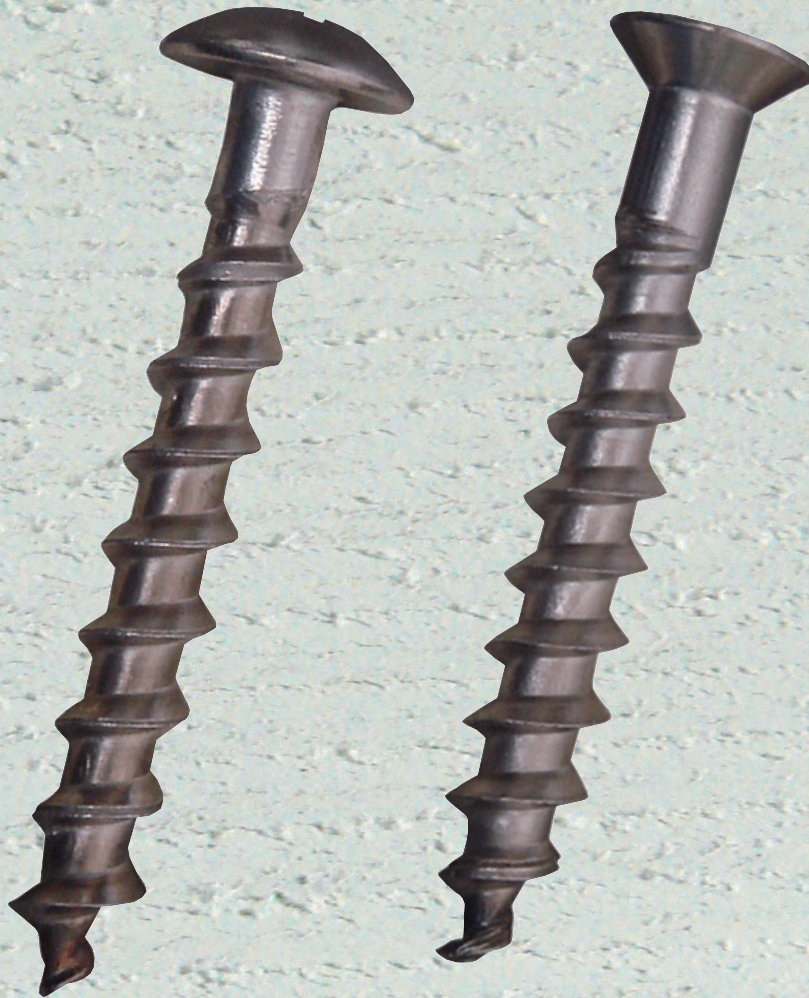
ALC 用ねじ固定式アンカー

アリンコ®

ALC Fastening System

ALinC

高耐食、高耐力、抜群の食い付き。



アリンコ
ALinC

ALC Fastening System

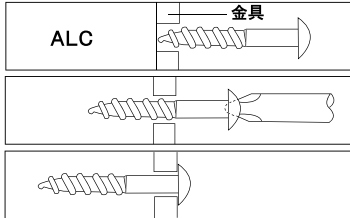
TOPスピード&POWERファスニング

JPF

特長

- ・ 錆に強い『サスガードSG』処理済
- ・ 食い込み抜群の特殊先端
- ・ 高強度を発揮する特殊ねじ

施工手順



- 取付部材にアリンコをあてがう
- ALCに対して垂直にドライバでねじ込む
- 取付け完了 (締めすぎに注意)



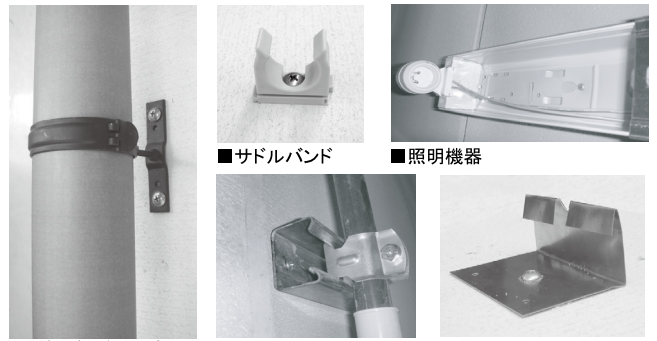
- ・ 本施工前に必ず試験施工をしてください。
- ・ 電動工具をご使用の際は、アリンコ頭部が取付け物を押さえ付けたら回転を止めてください。回し続けると空回りして強度が大幅に低下することがあります。
- ・ 作業時は必ず安全めがねなどの保護具を着用してください。

仕様

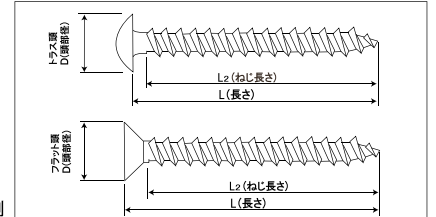
製品コード (パワーパック)	JANコード	品名	頭部径 D	ねじ径 d	全長 L	ねじ長さ L ₂	引張耐力(kN)				せん断耐力(kN)
							埋込み深さ				埋込み深さ 40mm
							30mm	40mm	50mm	60mm	
713667	4533430085263	SUSアリンコトラス 4x35	8	4	35	32	0.6~1.0	0.8~1.2	—	—	0.8~0.9
713678	4533430085270	SUSアリンコトラス 4x40	8	4	40	37					
713689	4533430085287	SUSアリンコトラス 4x50	8	4	50	40	0.7~1.1	0.9~1.4	—	—	1.7~1.8
713700	4533430085294	SUSアリンコトラス 6x35	12	6	35	33					
713711	4533430085300	SUSアリンコトラス 6x40	12	6	40	37	0.7~1.1	0.9~1.4	1.0~1.8	1.1~2.0	—
713722	4533430085317	SUSアリンコトラス 6x50	12	6	50	40					
713733	4533430085324	SUSアリンコトラス 6x65	12	6	65	55	0.6~1.0	0.8~1.2	—	—	0.8~0.9
713744	4533430085331	SUSアリンコトラス 6x80	12	6	80	55					
713755	4533430085348	SUSアリンコ サラ 4x40	7	4	40	37	0.7~1.1	0.8~1.2	—	—	1.7~1.8
713766	4533430085355	SUSアリンコ サラ 4x50	7	4	50	40					
713777	4533430085362	SUSアリンコ サラ 6x40	10	6	40	37	0.7~1.1	0.8~1.2	—	—	—
713788	4533430085379	SUSアリンコ サラ 6x50	10	6	50	40					
713799	4533430085386	SUSアリンコ サラ 6x65	10	6	65	55	—	—	1.0~1.8	1.1~2.0	1.7~1.8

※上記数値はあくまで当社での実験における最大値です。1/5以上の十分な安全率を考慮してご使用ください。

用途



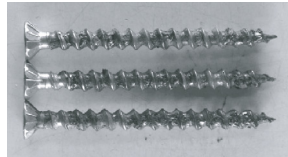
■ 縦樋バンドの固定 ■ チャンネルダクター ■ 吊り子 ■ サドルバンド ■ 照明機器



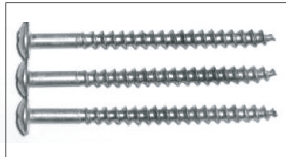
■ 寸法凡例

サスガードSG

サスガードSGとは、ステンレス素材の表面そのものを改質して耐食性を飛躍的に向上させる特殊技術です。コーティング系の従来技術とは全く異なります。塩害に対する耐食性を向上させるだけでなく、異なる種類の金属との組み合わせで生じる「電食」を大幅に抑制する効果があり、高耐食鋼板メーカーの推奨技術としてご紹介頂いております。九州大牟田のメガソーラー発電所など高度な耐食性を必要とする物件で採用されています。



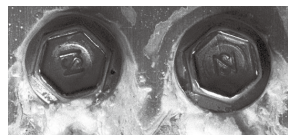
ねじ部全体に重度の赤錆発生



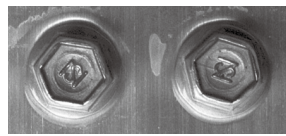
ねじ部一部分に軽度の赤錆発生

■ 塩水噴霧試験180時間

- 左: パシベイト処理品
材質SUS410
- 右: サスガードSG処理品
材質SUS430



下地アルミ材が溶出



下地アルミ材の溶出無し

■ 塩水噴霧試験240時間 アルミとSUS410組合せ 電食確認試験

- 左: パシベイト処理品
- 右: サスガードSG処理品

■ パワーパック

■ パワーボックス

● 近日発売予定



商品	頭部	サイズ	パワーパック			パワーボックス	
			バック入数	中箱(5バック)	外箱(20バック)	内箱入数	外箱入数
トラス	435	100	100	500	2,000	500	5,000
	440	85	85	425	1,700	400	4,000
	450	80	80	400	1,600	300	3,000
	635	75	375	1,500	400	2,000	
	640	60	300	1,200	400	2,000	
	650	50	250	1,000	300	1,500	
	665	45	225	900	200	1,000	
	680	30	150	600	150	750	
サラ	440	85	425	1,700	400	4,000	
	450	80	400	1,600	300	3,000	
	640	60	300	1,200	400	2,000	
	650	50	250	1,000	300	1,500	
	665	45	225	900	200	1,000	

TOPスピード&POWERファスニング JPF 日本パワーファスニング株式会社

本社 〒531 0076 大阪市北区大淀中1 1 90 梅田スカイビル ガーデンファイブ4階
TEL 06-6442-0683 FAX 06-6451-9941 http://www.jpfn-net.co.jp

営業所 仙台 TEL 022-371-3195 北関東 TEL 0296-25-5111 東京 TEL 03-3639-2310
静岡 TEL 0537-72-7417 名古屋 TEL 052-774-7141 富山 TEL 076-425-8032
大阪 TEL 072-726-1501 山口 TEL 083-974-6323 福岡 TEL 092-414-2717

事業所 滋賀事業所

工場 下館工場 / 豊岡工場

※当社は常に製品の性能、品質の向上に努めており、予告なく仕様の一部を変更することがあります。

JPFグループ製品は