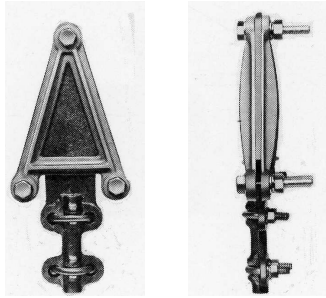
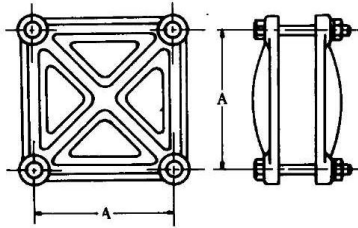


# 銅帯接続クランプ



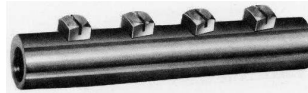
銅帯分岐クランプ

品番	バーmm	電線sq
BT50:60	50	60
BT50:100	50	100
BT50:150	50	150
BT75:60	75	60
BT75:100	75	100
BT75:150	75	150



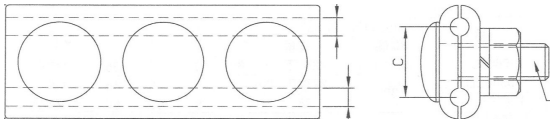
四角クランプ 最大18mm

品番	バーmm
BCG422	50
BCG433	75
BCG444	100
BCGS455	125
BCG466	150



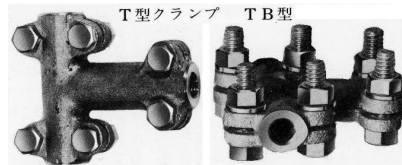
直線スリーブ

品番	銅棒の場合mm	電線の場合sq
SC-5	4~5	8~14
SC-6	6	22
SC-8	7~8	38
SC-10	9~10	60
SC-13	11~13	100



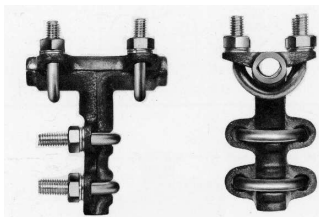
PGクランプ

品番	電線sq	ボルト
PG-0606	22	W1/2 又は M12
PG-0808	38	
PG-1010	60	
PG-1313	100	W5/8 又は M16
PG-1515	125	
PG-1616	150	
PG-1919	200	又は M16
PG-2121	250	



TBクランプ 銅棒×電線

品番	銅棒mm	電線sq
TB5	5	14
TB6	6	22
TB8	8	38
TB10	10	60
TB13	13	100
TB16	16	150



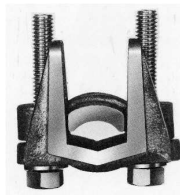
TUクランプ 銅棒×銅棒

品番	銅棒
TU505	5
TU606	6
TU808	8
TU1010	10
TU1313	13
TU1515	15
TU1616	16
TU1919	19
TU2121	21
TU2323	23
TU2626	26



TCクランプ 電線×電線

品番	電線sq
TC8	22~38
TC13	60~100
TC16	125~150
TC21	200~250



2本止ボルトコネクタ

品番	本線sq	分岐	
		最大sq	最小sq
2BC13	100(13)	100	22(6)
2BC16	150(16)	150	22(6)
2BC21	250(21)	250	22(6)
2BC23	325(23)	325	22(6)
2BC29	500(29)	500	22(6)

・( )内の単位はmmです。