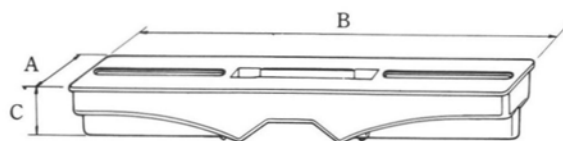
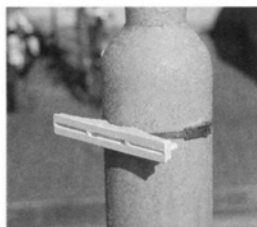
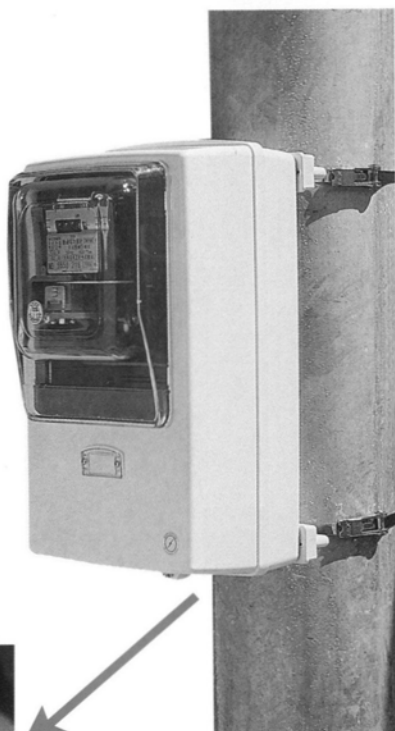




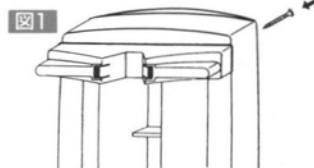
ポールステー

ポール用取付器具

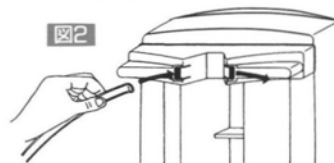
二重構造によりステンバンドの通りもスムーズ。
取り付け簡単で作業に時間がかかりません。



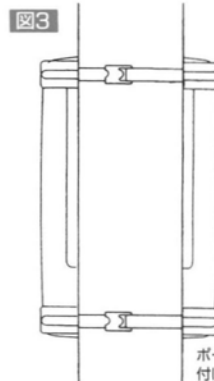
ポールステー（ポール用取付器具）取付方法



メーターボックス・プレート・スイッチボックス・蛍光灯等、使用器具をポールステーに木ねじで、取り付けて下さい。



器具取付後、ステンレスバンド又はP.Pバンドを挿入して下さい。（ステンレスバンドの先を曲げると挿入が簡単に出来ます。）



ポールにバンドで締め付けて下さい。

■ポールステー（ポール用取付器具）

耐候性樹脂

| 品名記号 | | 卸価格 | 標準価格 | 入数 | 寸法 (mm) | | | 摘要 |
|---------|-----------|-----|------|-----|---------|-----|----|----------|
| アイボリー | ライトグレー | | | | A | B | C | |
| PS-90 | | | 170 | 100 | 36 | 90 | 32 | バンド幅15mm |
| PS-220 | PS-220-LG | | 330 | 100 | 33 | 222 | 32 | 〃 20mm |
| PS-300 | PS-300-LG | | 510 | 50 | 33 | 299 | 37 | 〃 20mm |
| PSF-360 | | | 640 | 適量 | 46 | 360 | 45 | 〃 26mm |

※ PSF-360は、取付位置自由型（フリーベース）になっています。